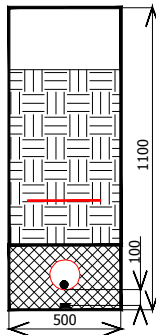
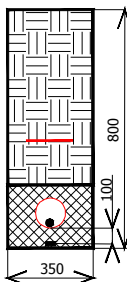


VZOROVÝ ŘEZ VÝKOPEM

ZPEVNĚNÁ PLOCHA



VOLNÝ TERÉN



LEGENDA

- Skladba zpevněné plochy
- Výkopový materiál
- Přesátá zemina
- Kabel VO (CYKY, AYKY)
- Zemnicí páspek FeZn 30x4
- Výstražná folie PVC - červená
- Kabelová chránička

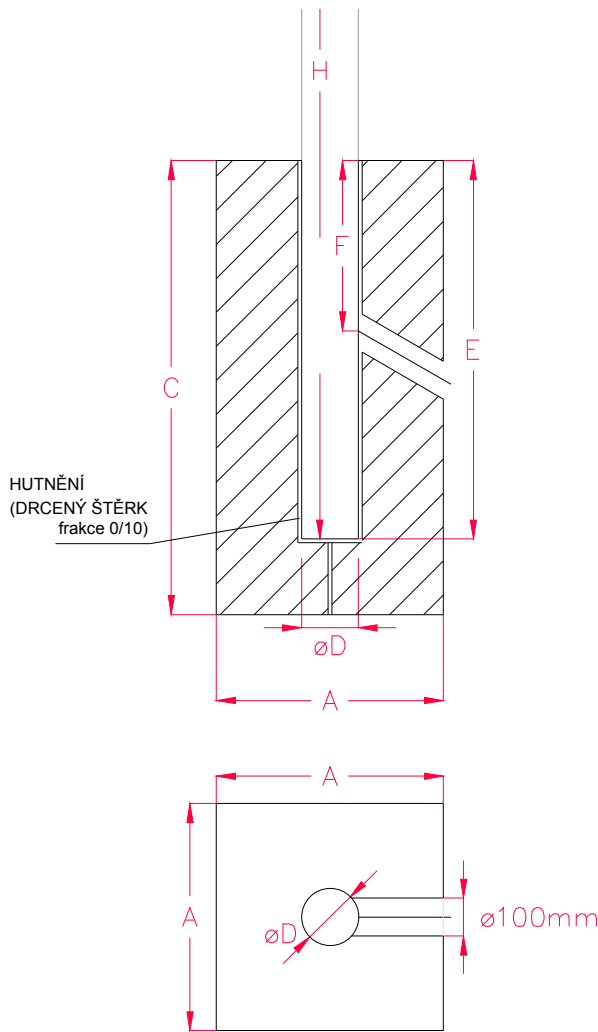
Hloubka uložení kabelu dle ČSN 73 6005
- zelený pás 0,35m (v chráničce)
- vjezdy a pojízdné plochy 1m
- chodník 0,35m

KOTVENÍ OSVĚTLOVACÍCH STOŽÁRŮ

Kotevní bloky osvětlovacích stožárů jsou prováděny z prostého betonu tř. B20

Minimální výška kotevního bloku je 1,2 m

STOŽÁR S VÝLOŽNÍKEM					
VÝŠKA STOŽÁRU H (m)	PŮDORYS ROZMĚR A (mm)	VÝŠKA BLOKU C (mm)	PRŮMĚR OTVORU D (mm)	HLOUBKA OTVORU E (mm)	HLOUBKA ROZMĚR F (mm)
8	800	1700	200	1500	525
10	900	1700	250	1500	525
12	1000	1700	300	1500	550
14	1100	1700	300	1500	550
16	1100	2000	350	1800	550
18	1200	2200	350	2000	550
20	1200	2200	400	2000	550



STOŽÁR BEZ VÝLOŽNÍKU					
VÝŠKA STOŽÁRU H (m)	PŮDORYS ROZMĚR A (mm)	VÝŠKA BLOKU C (mm)	PRŮMĚR OTVORU D (mm)	HLOUBKA OTVORU E (mm)	HLOUBKA ROZMĚR F (mm)
4	500	1200	150	600	425
5	550	1200	150	800	425
6	600	1200	150	1000	450
7	650	1200	150	1000	450
8	700	1200	200	1000	450

Tabulková výpočtová únosnost základové zeminy:

$$R_{dt} = \min. 100 \text{ kPa}$$

ČÍSLO REVIZE:	POPIS ZMĚNY / ODŮVODNĚNÍ:	DATUM:

ČÁST D SO 431

OBJEDNATEL:	Město Sokolov Rokycanova 1929 356 01 Sokolov IČ: 00259586
ZHOTOVITEL:	ADV/SIA projekty a řízení dopravních staveb
NAVŘHL / VYPRACOVAL:	Ing. Petr Krupička
ZODPOVĚDNÝ PROJEKTANT:	Ing. Miroslav Větrovský
TECHNICKÁ KONTROLA:	Ing. Petr Krupička
HLAVNÍ INŽENÝR PROJEKTU:	Ing. Tereza Škorpilová
AKCE:	Parkoviště v ulici Heyrovského za bývalou ZŠ Sokolovská
ČÍSLO OBJEKTU:	SO 431
NÁZEV OBJEKTU:	Veřejné osvětlení
ČÍSLO PŘÍLOHY:	04
NÁZEV PŘÍLOHY:	Kotvení osvětlovacích stožárů a uložení svítidla
FORMÁT:	2xA4
MĚŘÍTKO:	-
ČÍSLO ZAKÁZKY:	19_008-CV
DATUM:	06/2020
REVIZE:	00
STUPEŇ PD:	DUR + DSP
PARÉ:	